

«Wiesental» Buchs



Projekt:
Büsser AG
Dahliastrasse 5
7000 Chur

Telefon 081 257 08 80
www.buesser-gu.ch

Beratung und Verkauf:
Revion Treuhand AG
Bahnhofstrasse 3
7320 Sargans

Telefon 081 720 01 01
www.revion.ch

MINERGIE®

**Überbauung
«Wiesental»
Buchs**

Bauherrschaft:
Baugesellschaft "Wiesental"
c/o Gema Immobilien AG
Bahnhofstrasse 3
7320 Sargans

Telefon 081 720 01 01
www.gema-immo.ch

Architektur:
Büsser AG
Generalunternehmung und Architektur
Dahliastrasse 5
7000 Chur

Telefon 081 257 08 80
www.buesser-gu.ch

Beratung und Verkauf:
Revion Treuhand AG
Bahnhofstrasse 3
7320 Sargans

Telefon 081 720 01 01
www.revion.ch

Überbauung «Wiesental» Buchs

Situation:

Die Parzelle Nr. 1119 misst 2120 m² und befindet sich an idealer, gut besonnener Wohnlage von Buchs-Räfis.

Bebauungsidee, Raumangebot:

Ziel der Überbauung «Wiesental» ist es, erstklassige und doch erschwingliche Wohnräume zu schaffen. Auf dem Areal werden drei Mehrfamilienhäuser mit je vier Wohnungen, gesamtthaft also 12 Eigentumswohnungen, erstellt.

Besonderen Wert haben wir darauf gelegt, dass grosszügige und gut belichtete Räume entstehen. Es wurde besonders darauf geachtet, dass die Wohnungen in einen Wohn- und einen Schlafbereich unterteilt sind. Alle Wohnungen verfügen über grosse gedeckte Loggias.

Die Wohnküchen verfügen über Arbeitsflächen aus Granit, ein Induktionskochfeld mit integriertem Dunstabzug sowie einen Backofen mit Steamer. Auch ein Geschirrspüler ist vorhanden sowie ein grosser Kühlschrank mit separatem Tiefkühler.

Im Eingangsbereich ist eine ganze Reihe von Einbauschränken vorhanden.



Überbauung «Wiesental» Buchs

Die Bäder sind mit Bijoux-Einbaumöbeln ausgestattet. Alle Wohn- und Schlafräume sind mit Parkett belegt. Jede Wohnung verfügt über eine eigene Waschmaschine mit Tumbler sowie ausreichenden Stauraum.

Durchdacht angeordnete Elektrorohre in den Wohnräumen z.B. zur Aufnahme von Multimedia-Kabeln runden das Angebot ab.

Die Verwendung hochwertiger Baumaterialien ist für uns Pflicht: Dazu gehört eine Schallsolation, welche die einschlägigen SIA-Bestimmungen problemlos erfüllt. Sichertgestellt wird dies z.B. durch massive Trennwände.

Wir bauen auch schallisolierende Wannen- und Duschrägerelemente ein und schreiben eine Vielzahl von weiteren überzeugenden Detaillösungen vor, welche bauphysikalisch Vorteile bringen.

Eine Wärmepumpe versorgt die Häuser hocheffizient mit Wärme und Warmwasser.

Organisation des Wohnhauses:

Die drei Wohnhäuser verfügen je über drei Vollgeschosse mit einem Attikageschoss. Der Zugang zu den Wohnungen und zur Tiefgarage erfolgt über einen hellen, grosszügig dimensionierten und rollstuhlgängigen Erschliessungskern. Im Untergeschoss befindet sich nebst dem Technikraum und den Kellern diverse Disponibelräume.

Organisation der Tiefgarage:

Die Tiefgarage mit 23 Garagenplätzen ist so angelegt, dass zu allen Häusern ein direkter Zugang besteht und der Weg vom eigenen Parkplatz bis zum Treppenhaus möglichst kurzgehalten werden kann.

Die technisch notwendigen Leitungen sind ausserhalb der Fahrgasse angelegt, so dass auch Fahrzeuge mit Dachträger in die Tiefgarage einfahren können.

Das Garagentor kann mit Fernbedienung geöffnet werden. Aussen ist zudem ein Schlüsselschalter und innen ein Bewegungsmelder sowie eine mechanische Notentriegelung installiert.

Überbauung «Wiesental» Buchs

Zusammengefasst bietet die Überbauung
„Wiesental“ folgendes Raumangebot:

Haus 11, 13 und 15

EG:

5 ½ Zimmer-Wohnung

1.OG:

5 ½ Zimmer-Wohnung

2.OG:

5 ½ Zimmer-Wohnung

Attika:

4 ½ Zimmer-Wohnung

Umgebung, Erschliessung:

Das Grundstück ist über den wenig befahrenen Schläppliweg erschlossen. Die Bushaltestelle ist rund zwei Gehminuten entfernt. Zur Autobahneinfahrt in Richtung Chur, St. Gallen und Zürich fährt man 5 Minuten.

Terminprogramm:

Die Bauarbeiten starten im Sommer 2023. Die ersten Wohnungen sind bei einer Bauzeit von eineinhalb Jahren im Frühjahr 2025 bezugsbereit.

Spezielle Wünsche bezüglich der Grundrisseinteilung und dem Innenausbau sind in Absprache mit der Bauherrschaft möglich.





Situation

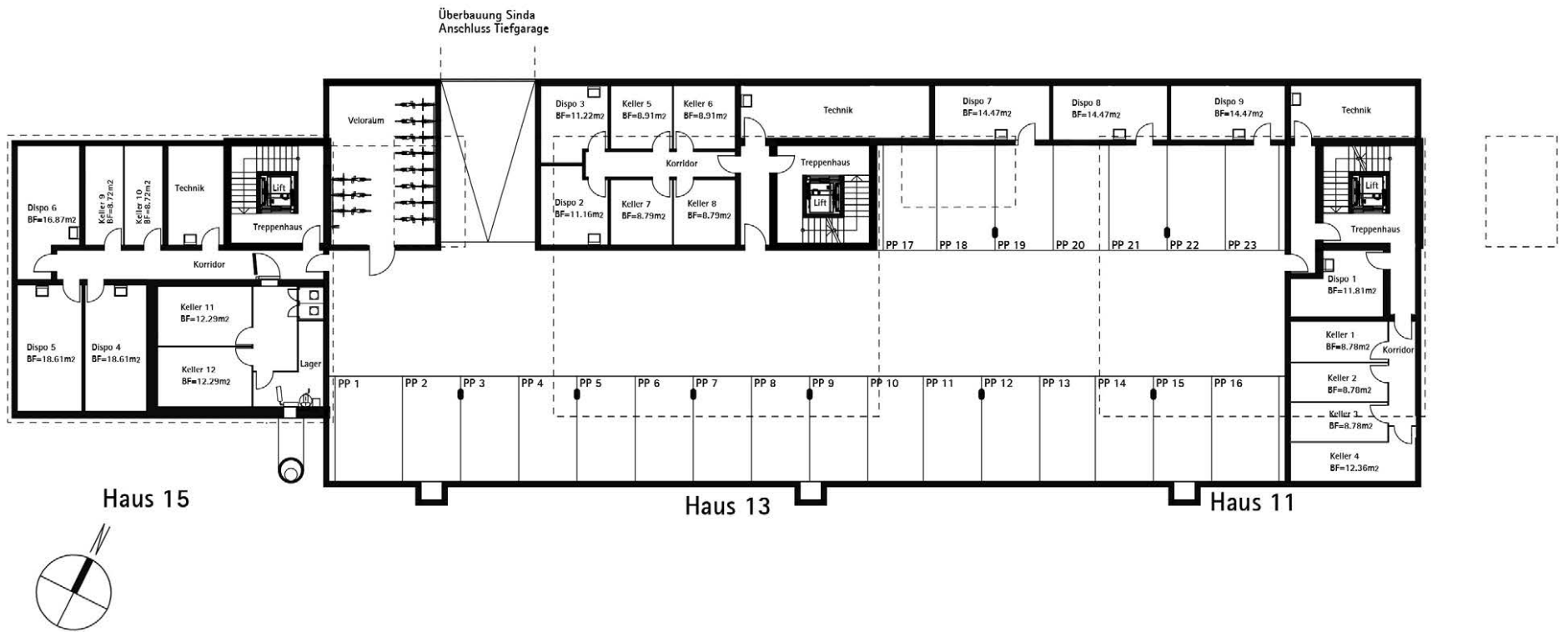
Masstab 1:750





Situation UG

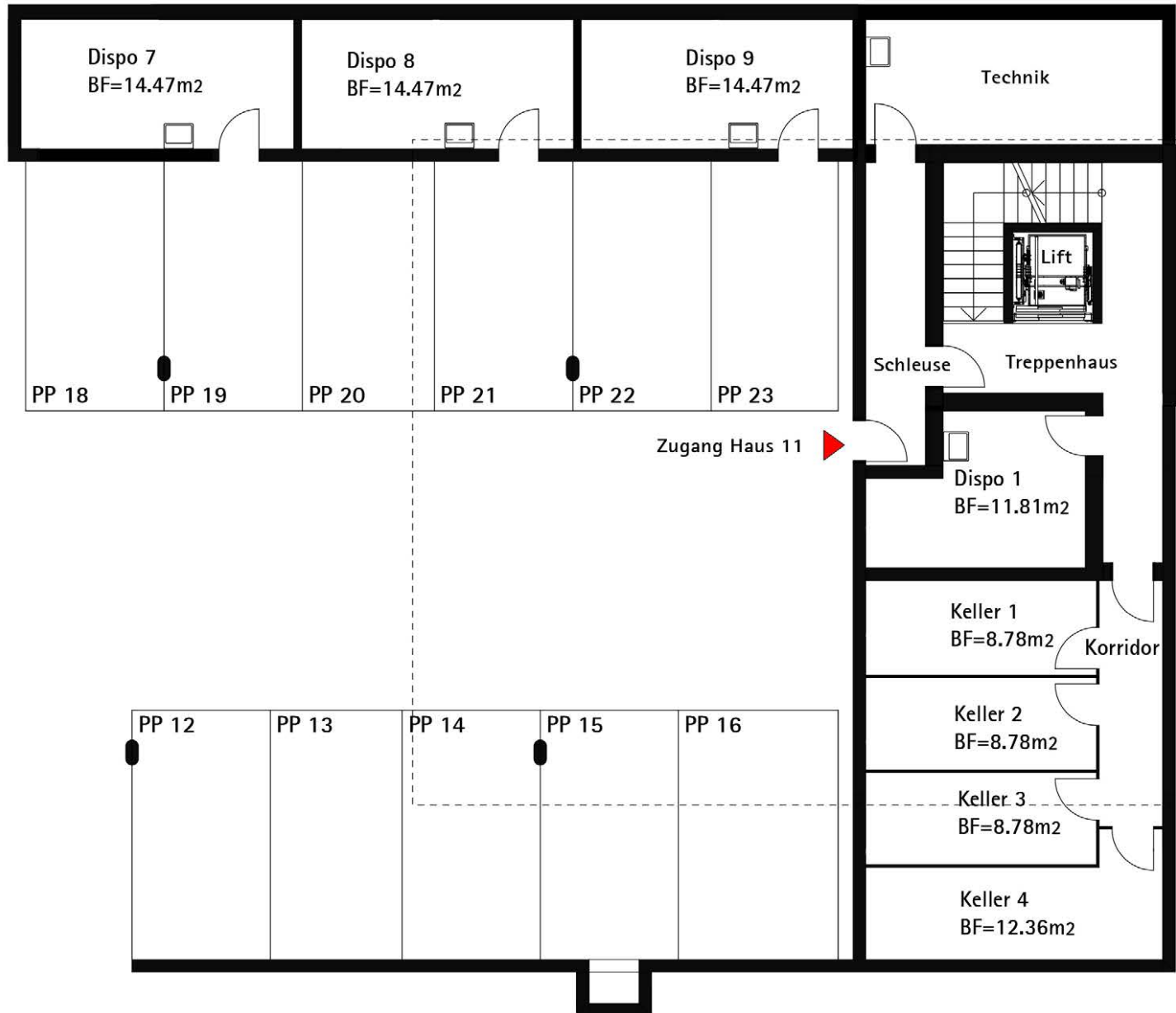
Masstab 1:300





UG Haus 11

Masstab 1:125



EG Haus 11

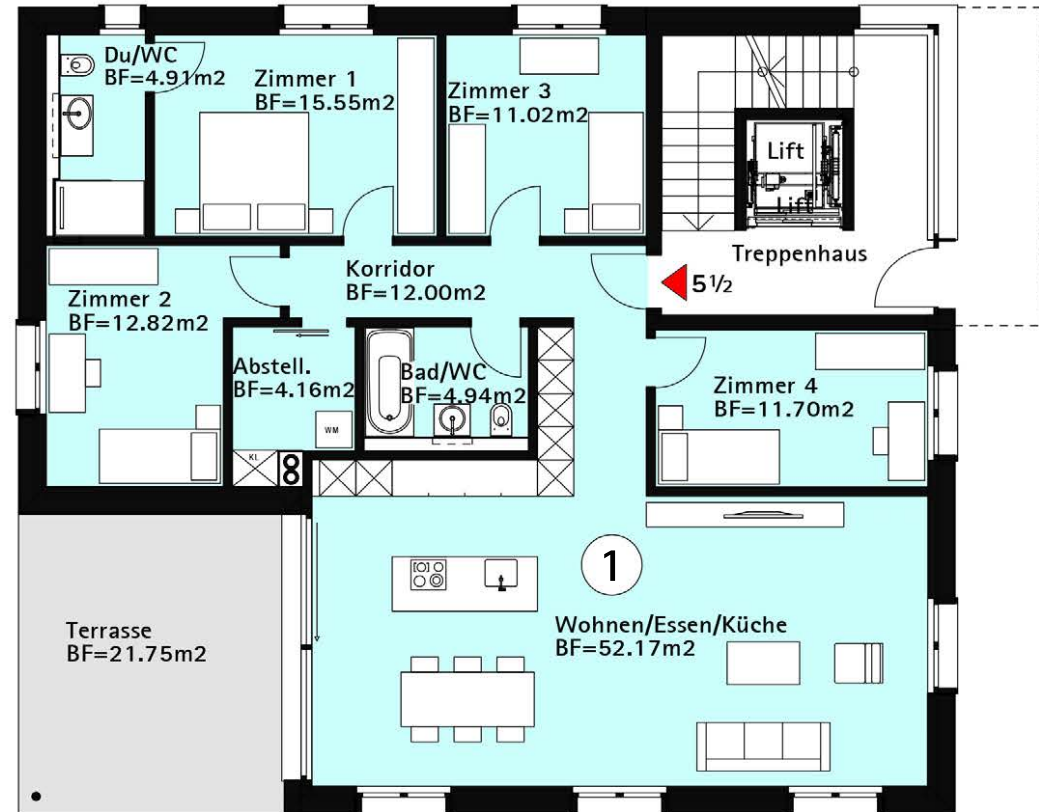
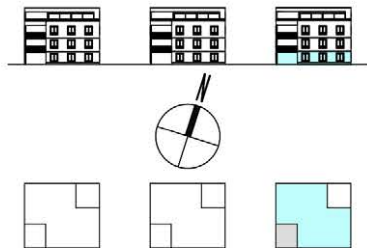
Masstab 1:125

5 1/2 Zimmerwohnung Nr. 1

Geschossfläche 160.50m²

Nettogeschossfläche 129.27m²

Gartenfläche 359.70m²



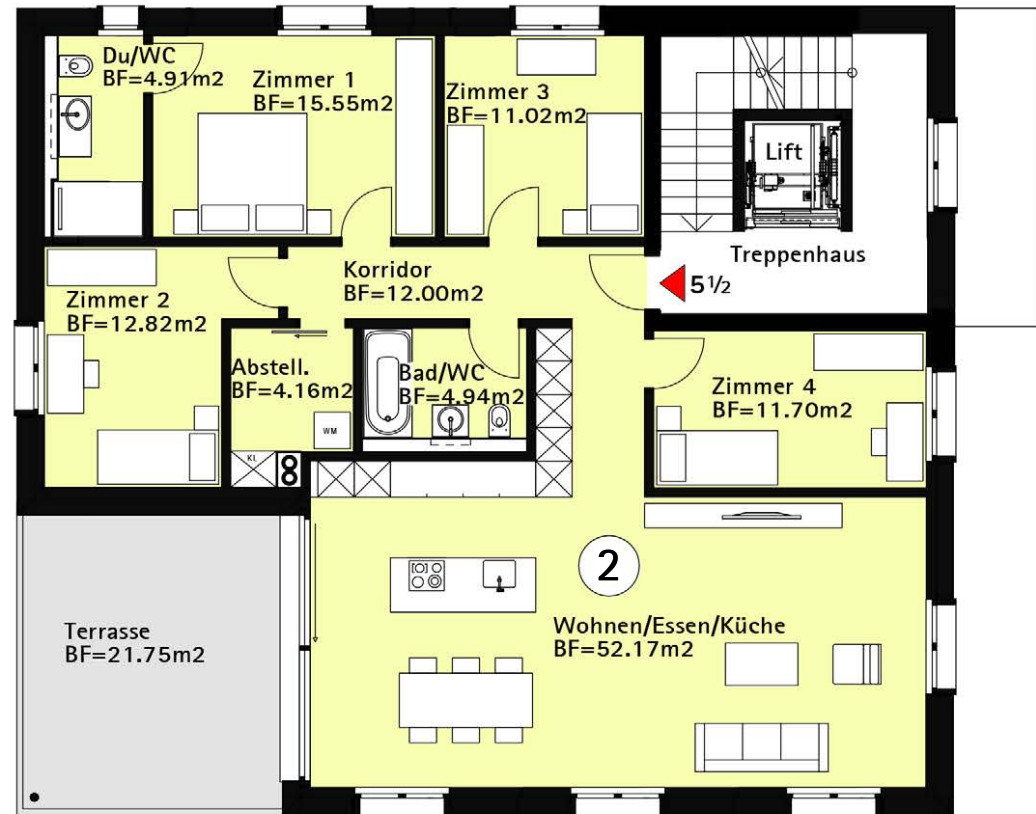
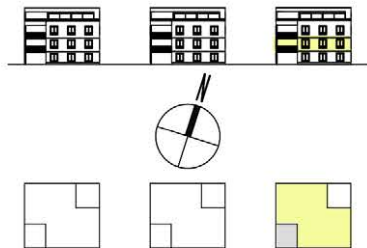
1.0G Haus 11

Masstab 1:125

5 1/2 Zimmerwohnung Nr. 2

Geschossfläche 160.50m²

Nettogeschossfläche 129.27m²



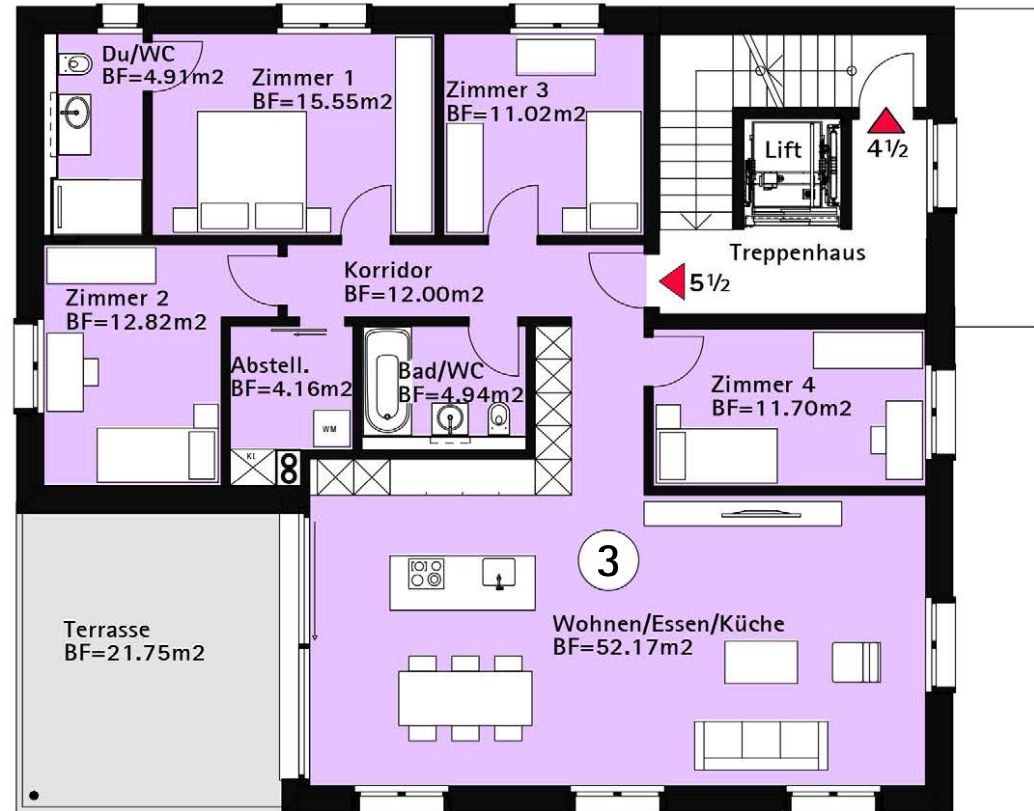
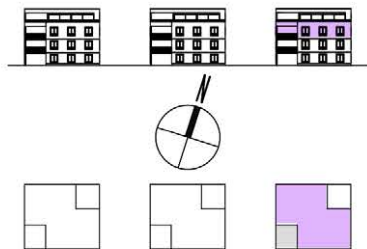
2.0G Haus 11

Masstab 1:125

5 1/2 Zimmerwohnung Nr. 3

Geschossfläche 160.50m²

Nettogeschossfläche 129.27m²



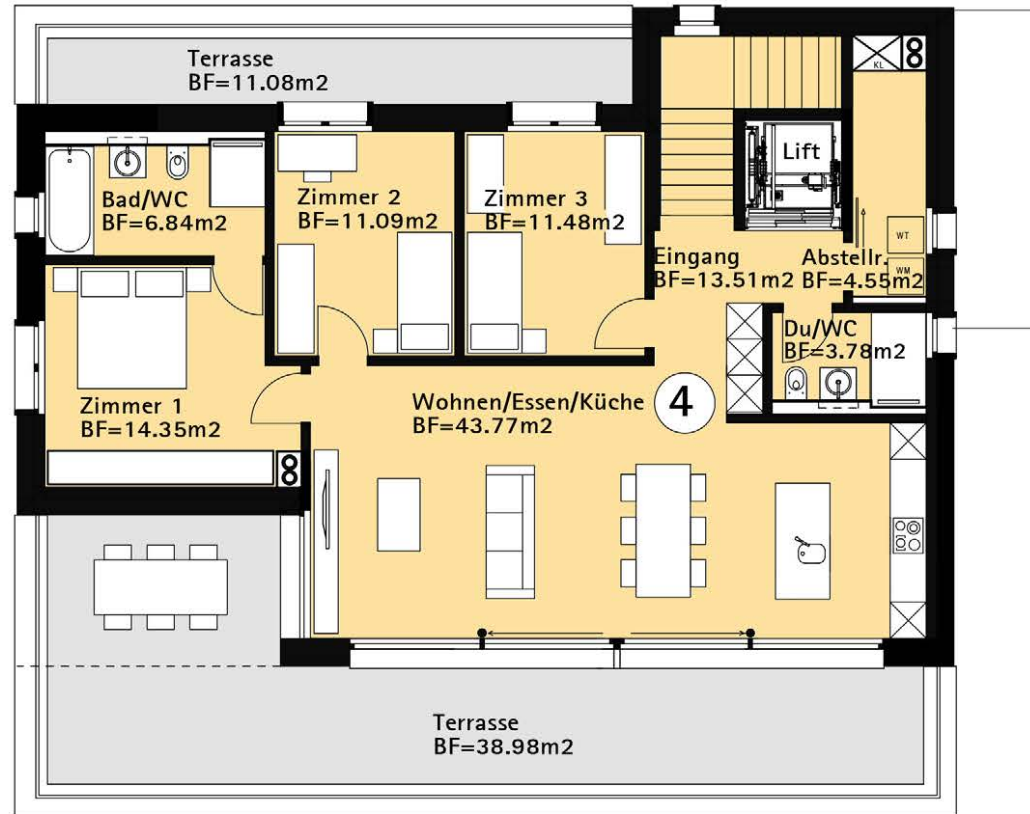
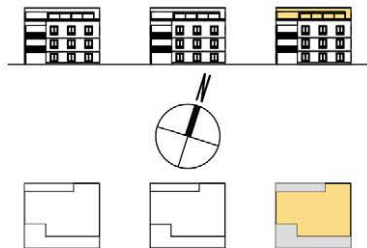
Attika Haus 11

Masstab 1:125

4 1/2 Zimmerwohnung Nr. 4

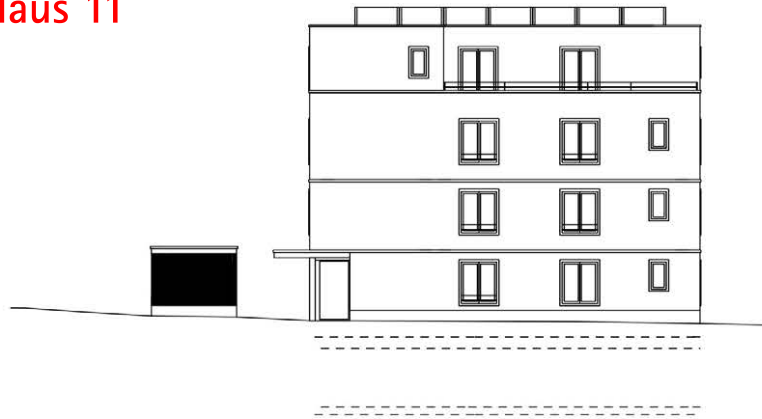
Geschossfläche 142.50m²

Nettogeschossfläche 109.37m²

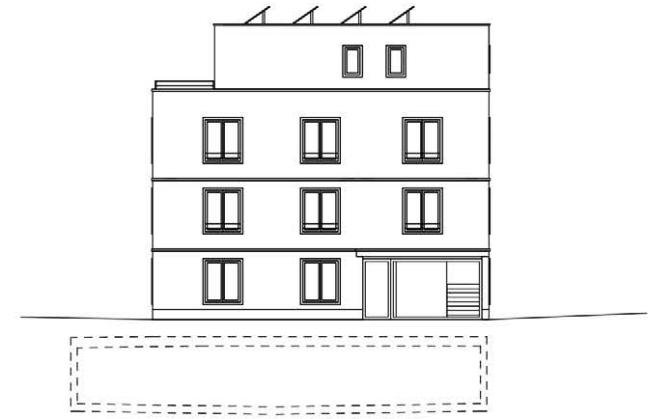


Fassaden Haus 11

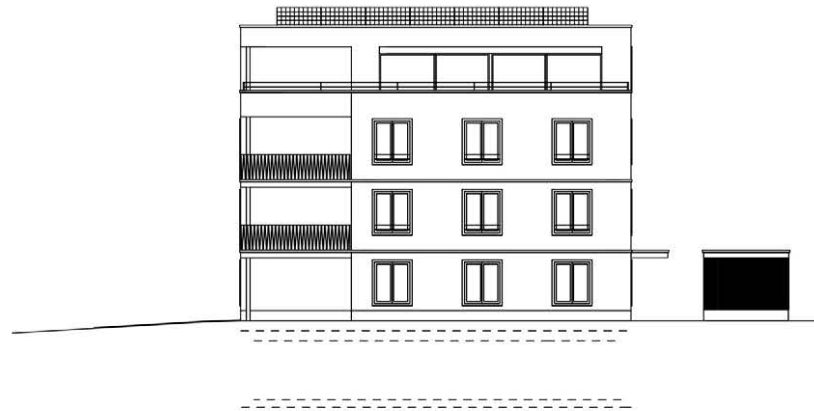
Masstab 1:300



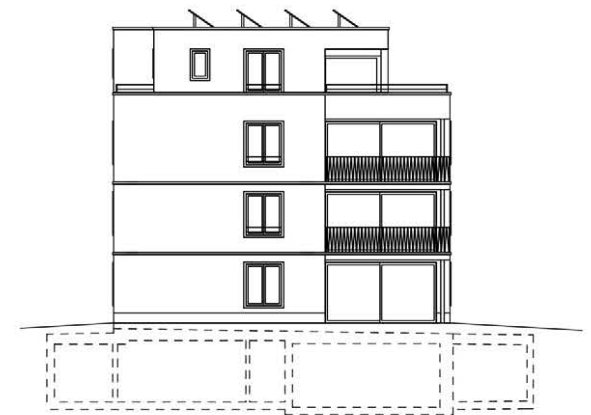
Nord-Fassade



Ost-Fassade



Süd-Fassade

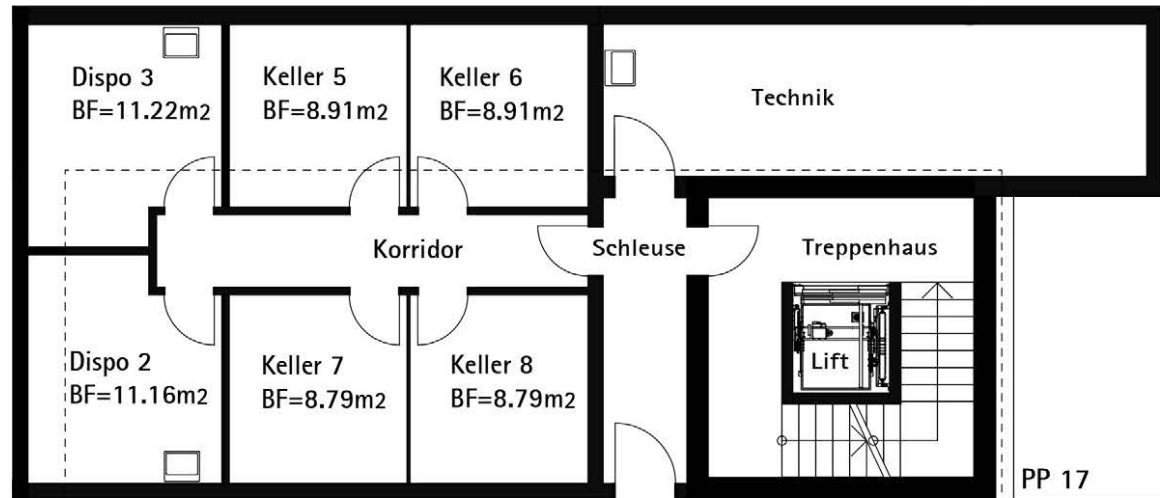


West-Fassade

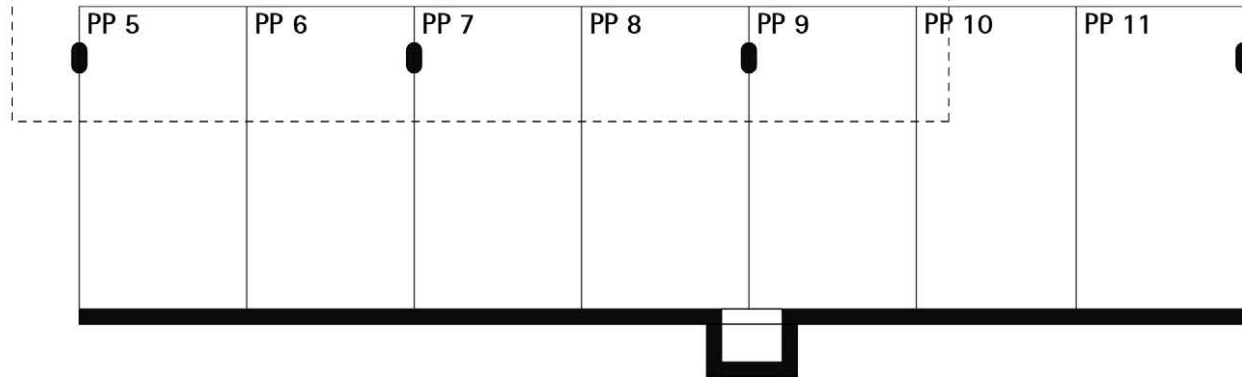


UG Haus 13

Masstab 1:125



Zugang Haus 13



EG Haus 13

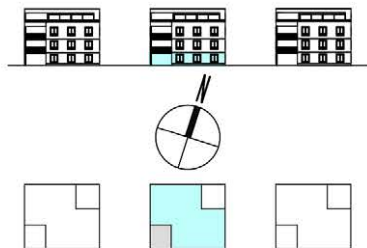
Masstab 1:125

5 1/2 Zimmerwohnung Nr. 5

Geschossfläche 160.50m²

Nettogeschossfläche 129.47m²

Gartenfläche 314.50m²



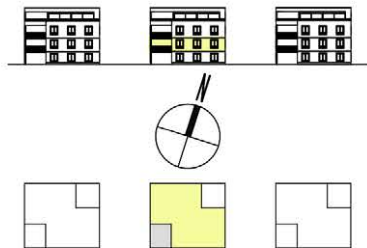
1.OG Haus 13

Masstab 1:125

5 1/2 Zimmerwohnung Nr. 6

Geschossfläche 160.50m²

Nettogeschossfläche 129.47m²



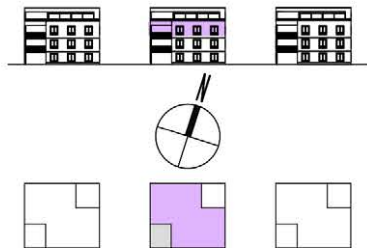
2.OG Haus 13

Masstab 1:125

5 1/2 Zimmerwohnung Nr. 7

Geschossfläche 160.50m²

Nettogeschossfläche 129.47m²



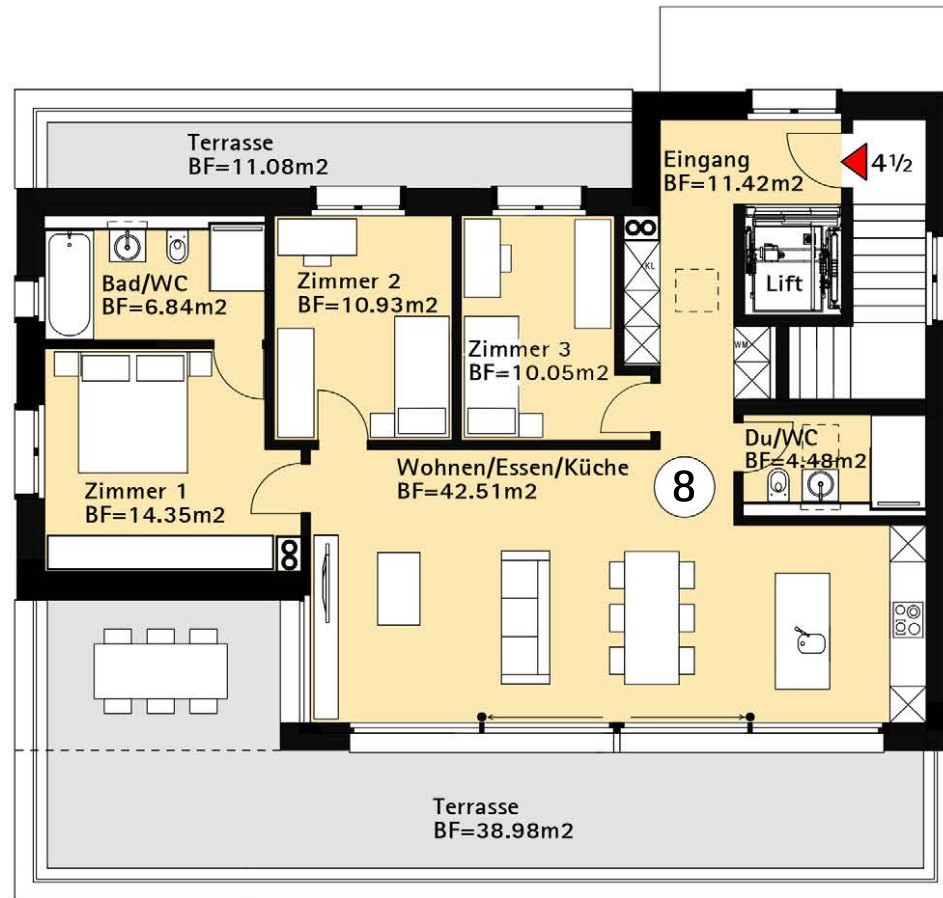
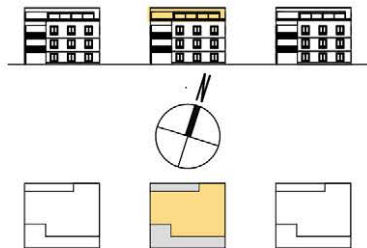
Attika Haus 13

Masstab 1:125

4 1/2 Zimmerwohnung Nr. 8

Geschossfläche 131.83m²

Nettogeschossfläche 100.58m²

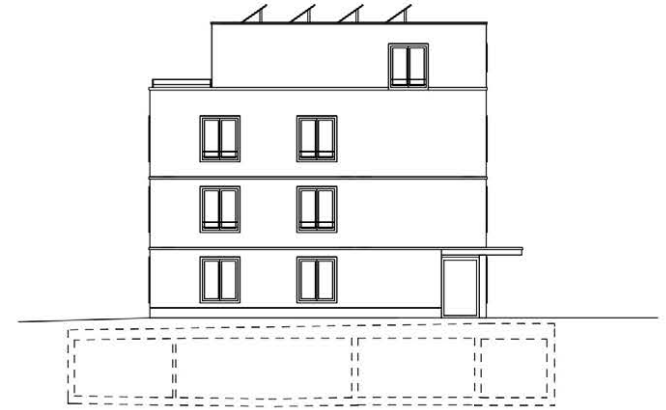


Fassaden Haus 13

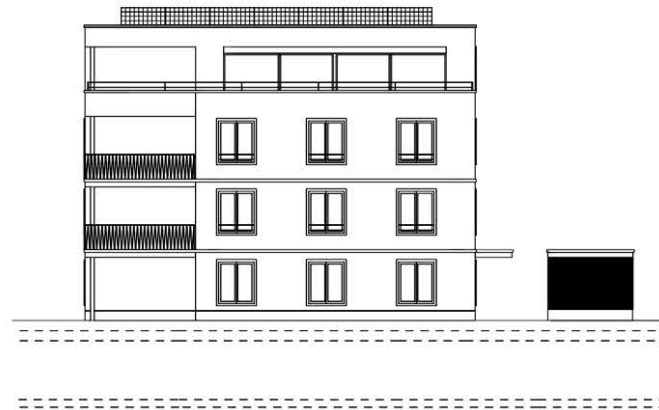
Masstab 1:300



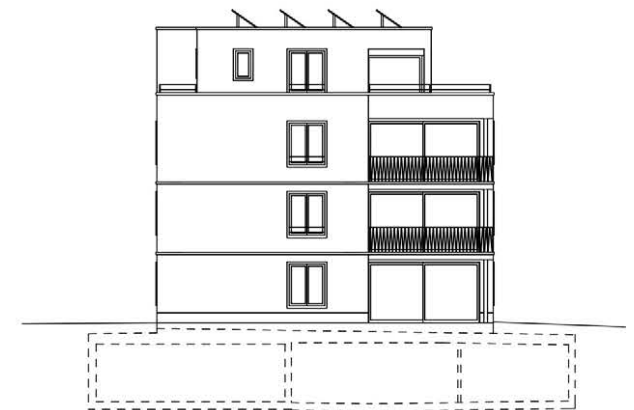
Nord-Fassade



Ost-Fassade



Süd-Fassade

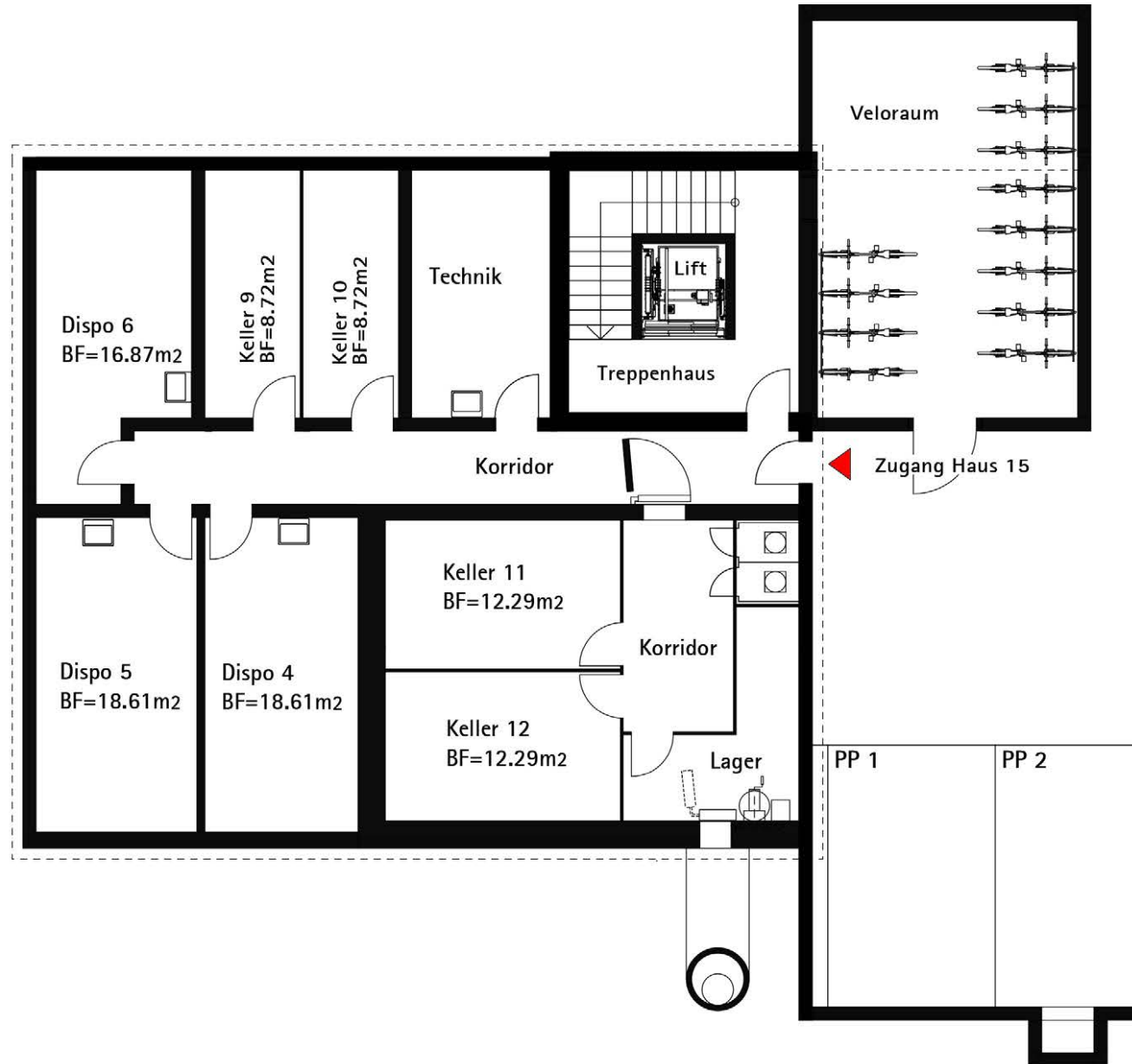


West-Fassade



UG Haus 15

Masstab 1:125



EG Haus 15

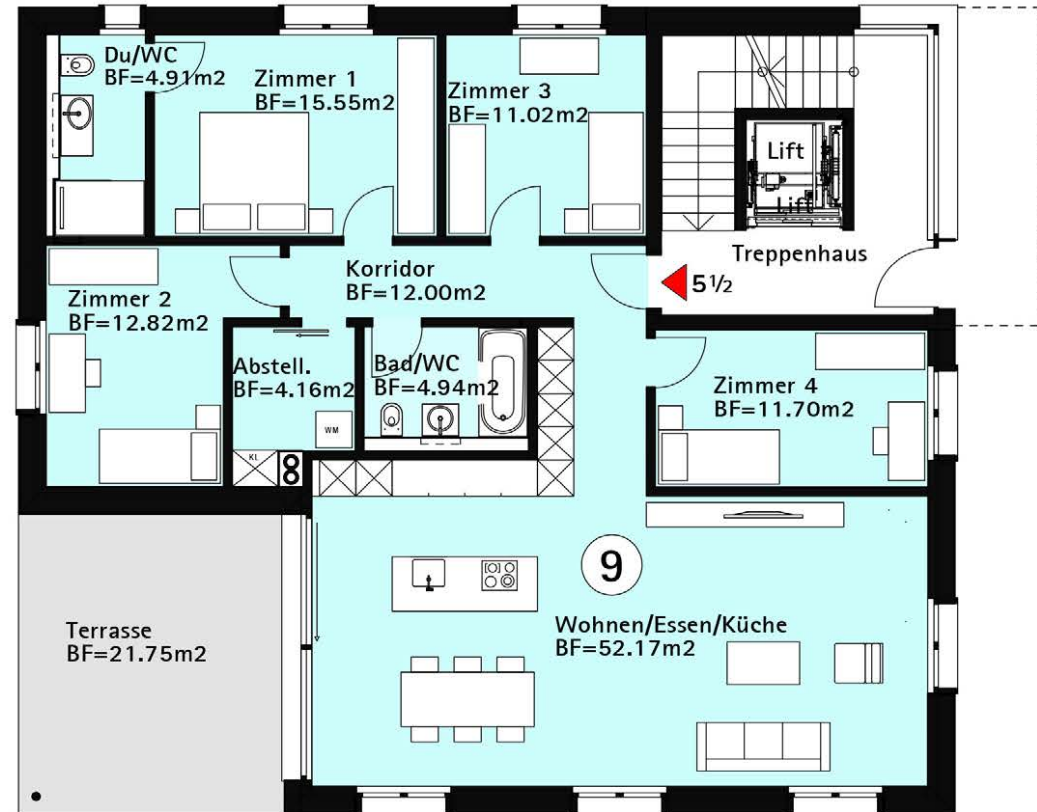
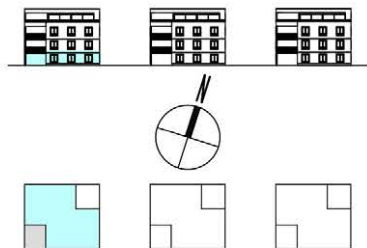
Masstab 1:125

5 1/2 Zimmerwohnung Nr. 9

Geschossfläche 160.50m²

Nettogeschossfläche 129.27m²

Gartenfläche 380.60m²



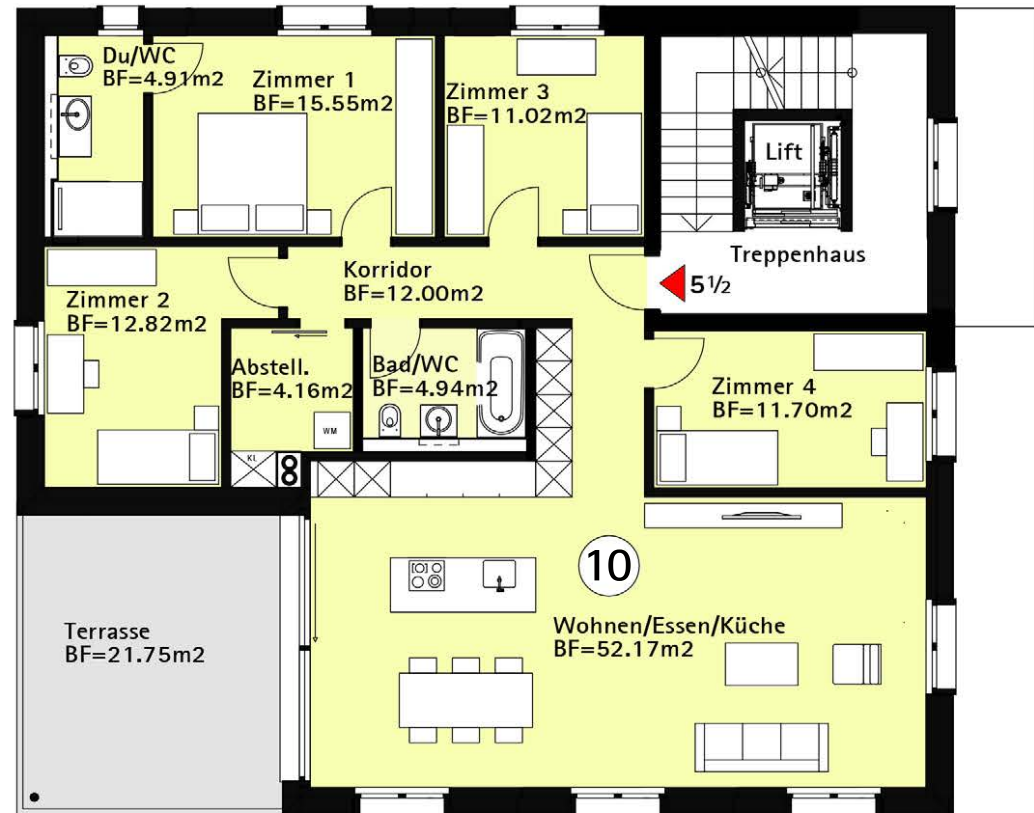
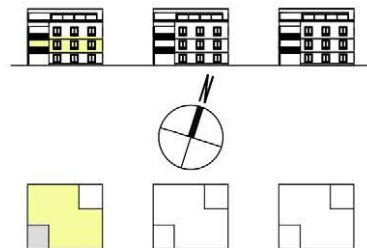
1.0G Haus 15

Masstab 1:125

5 1/2 Zimmerwohnung Nr. 10

Geschossfläche 160.50m²

Nettogeschossfläche 129.27m²



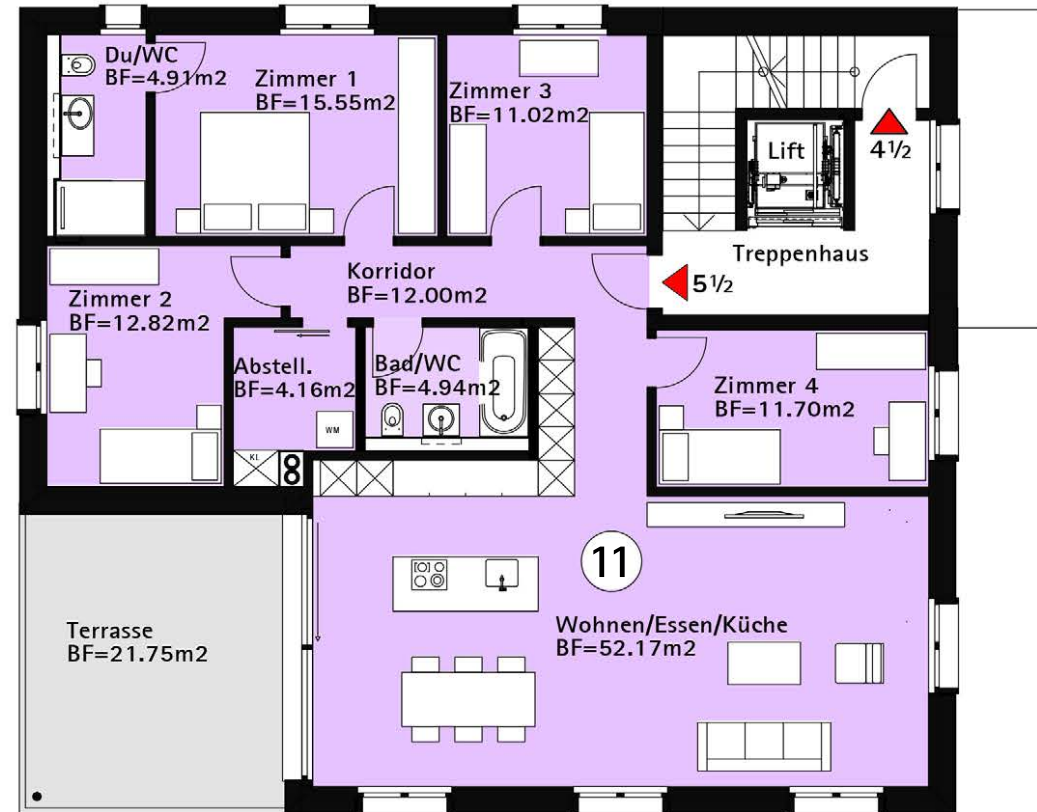
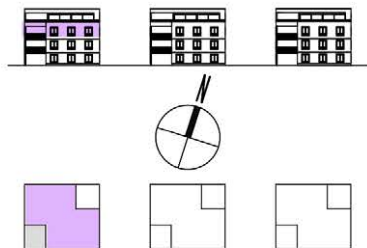
2.OG Haus 15

Masstab 1:125

5 1/2 Zimmerwohnung Nr. 11

Geschossfläche 160.50m²

Nettogeschossfläche 129.27m²



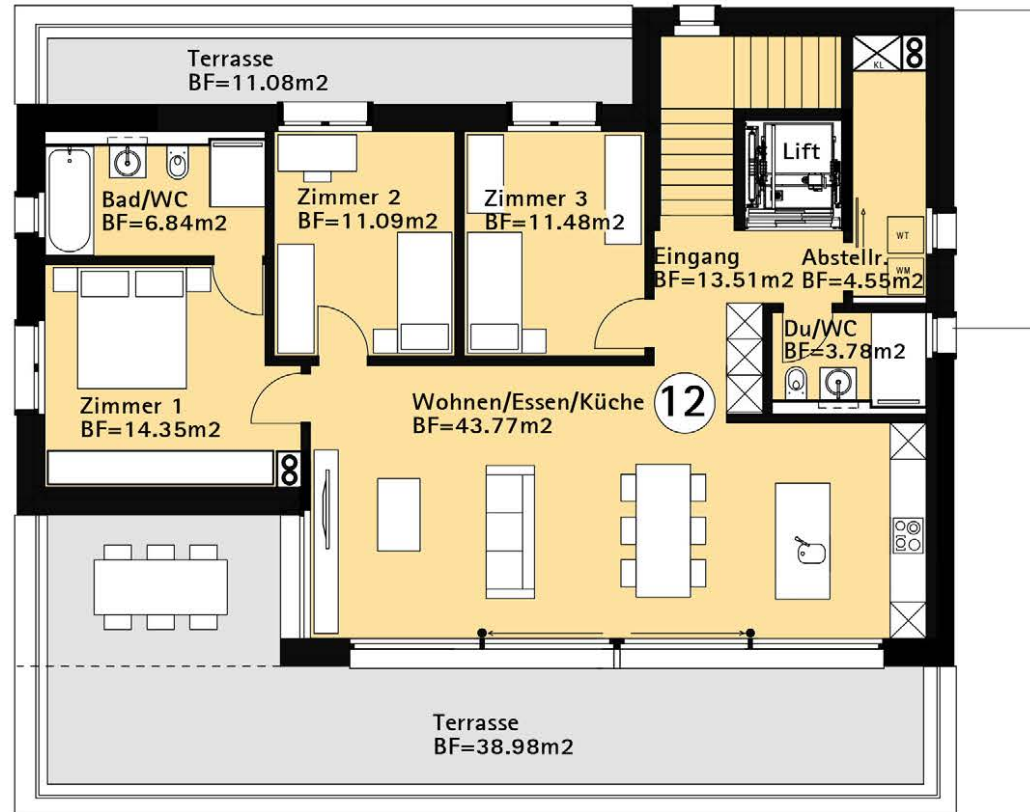
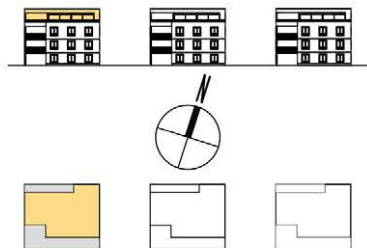
Attika Haus 15

Masstab 1:125

4 1/2 Zimmerwohnung Nr. 12

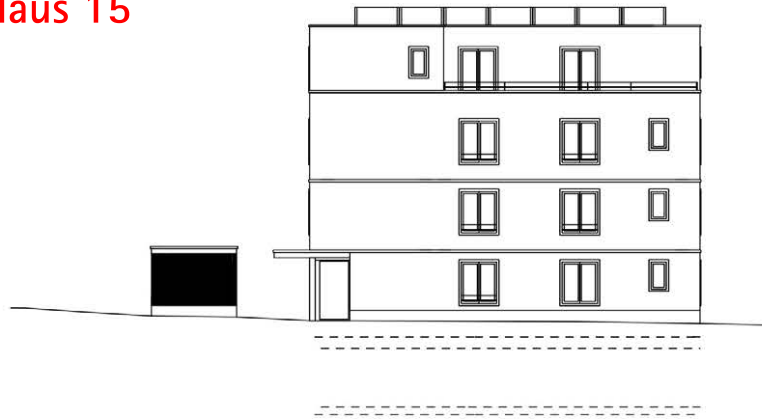
Geschossfläche 142.50m²

Nettogeschossfläche 109.37m²

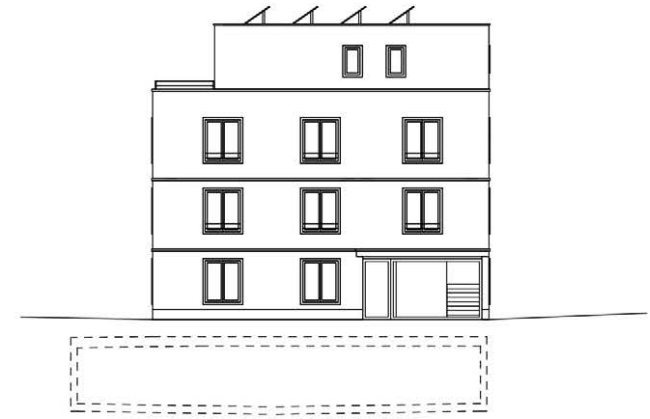


Fassaden Haus 15

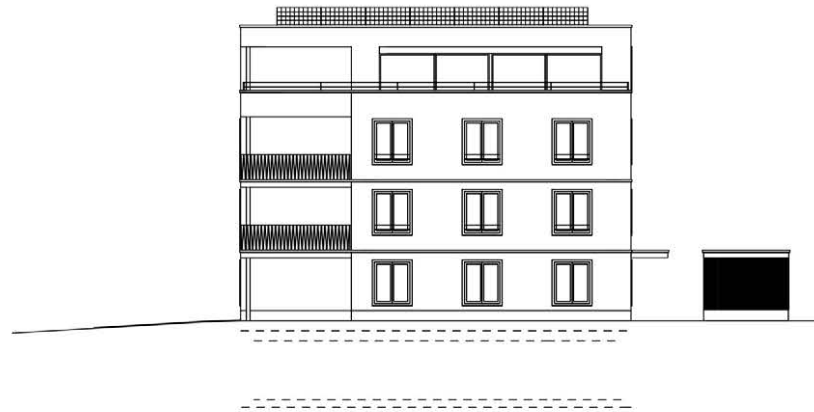
Masstab 1:300



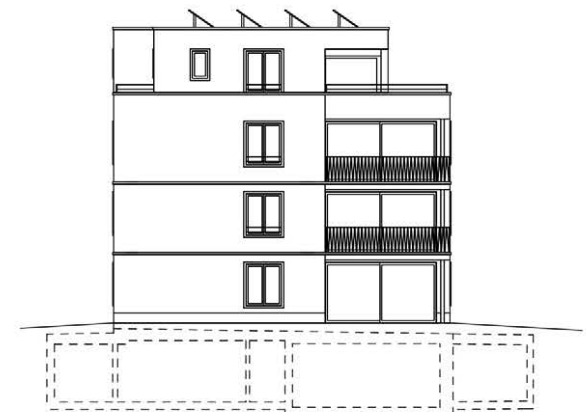
Nord-Fassade



Ost-Fassade



Süd-Fassade



West-Fassade

Baubeschrieb

Arbeit / Bauteil	Bauart / Material	Notiz
Fundation, Aushub	Betonbodenplatte oder Streifenfundamente mit örtlichen Verstärkungen	
Rohbau Untergeschoss		
Aussenwände	Stahlbeton	Stärke gemäss Ingenieur
Zwischenwände	Beton oder Kalksandstein	Stärke gemäss Ingenieur
Decke über UG	Stahlbeton	Stärke gemäss Ingenieur
Tiefgaragendecke	wasserdichter Stahlbeton	Stärke gemäss Ingenieur
Tiefgaragen-Zufahrtsrampe	Stahlbeton, Gefälle 12% gemäss Richtlinien VSS	
Rohbau Obergeschosse		
Aussenwände	Backstein, teilweise Beton	
Treppenhauswände	Beton 25 cm	Stärke gemäss Ingenieur
Wohnungstrennwände	Beton 25 cm	
Zwischenwände	Backstein 10-18 cm, teilweise Beton	
Geschossdecken	Stahlbeton 20-26 cm	Stärke gemäss Ingenieur
Dach		
Mehrfamilienhaus	Wärme gedämmtes Flachdach mit fugenloser Unterdachbahn. Schutz- u. Nutzschiicht extensive Begrünung Spenglerarbeiten in Chromnickelstahl	
Dämmungen		
Fassade	Mineralwollplatten, Silikondeckputz (gemäss Energienachweis)	Kompaktfassade
Geschossdecken	Wärme- und Trittschalldämmung	(gemäss Bauphysiker und Energienachweis)
Installationen		
Elektroanlage	Alle Installationen nach Vorschrift des EW bzw. des Eidg. Starkstrominspektorat	
Heizungsanlage	Wärmepumpe	
Sanitäranlagen	Apparate (inkl. Waschmaschine und Tumbler). Montage gem. SIA 181, Ausgabe 2006 (Schallschutz im Hochbau), Bade- und Duschwannen mit Poresta-Träger; Anschlüsse Duschen und Badewannen mit Flexargen	Waschmaschine, V-Zug Adora V4000 Wäschetrockner, V-Zug Adora V4000
Ausbau Einzelbauteile		
Transportanlagen	8-Personenlift über 5 Geschosse; rollstuhlgängig	
Fassade	Silikondeckputz 3mm Körnung	Kompaktfassade
Fenster	Kunststoff / Metall, Dreifachverglasung U-Wert 1 Dreh-Kipp-Beschlag pro Raum	Im EG: Verbundsicherheitsglas abschliessbar
Verdunkelung	Rafflamellenstoren ALU	
Fensterbänke	Aluminium einbrennlackiert	
Haustüre/Treppenhaus	Leichtmetallkonstruktion, Glas	

Arbeit / Bauteil	Bauart / Material	Notiz
Ausbau Einzelbauteile		
Wohnungsabschlusstüren	Glattes Türblatt fertig deckend gespritzt auf Stahlzargen / Spion	
Zimmertüren	Glattes Türblatt fertig deckend gespritzt auf Stahlzargen	
Wandschränke	MDF-Platten, Fronten kunstharzbeschichtet oder deckend gespritzt, innen weiss beschichtet	
Kücheneinrichtung	Kombination: Abdeckung in Granit Preisklasse 2 Beckeneinbau von unten, Rückwandverkleidung mit abwaschbarer Wandbeschichtung Fronten: In Kunstharz mit Dickkanten nach Kollektion Unternehmer 2-teiliger Pfannenauszug unter dem Induktionskochfeld, Flaschenauszug mit Schublade und innen liegendem Auszugkorb, Kehrichtschrank mit Auszug, Müllex ZK-BOXX Apparatehochschrank mit Nische für Backofen, 3 Schubladen und Tablarschrank; Hochschrank mit integriertem Kühlschrank; Griffe: Muldengriffe weiss Apparate "V-Zug": Einbaubackofen Comhair-Steam SL; Induktionskochfeld GKD46TIMASZO; Geschirrspülmaschine Adora Spülen V2000; Einbaukühlschrank Prestige 60i;	
Treppen		
Treppenhaus mit Vorzonen	Bodenelemente Boden: Granit z.B. Serizzo Wand: Abrieb Decke: Gipsglattstrich	Schmutzschleuse bei Hauseingang evtl. gestrichen
Vorhangbefestigung	Vorhangschienen in Decke eingelegt (ganze Raumbreite)	ausser Nasszelle
Schliessanlage	Briefkasten, Tiefgarage, Keller, Haus- & Wohnungstüre mit gleichem Zylinder	Badge
Sonnenschutz	Sonnenstoren bei den Terrassen / Loggien zum Wohnraum	
Ausbau Untergeschoss		
Wohnungskeller	Boden: Zementüberzug als Fertigbelag Wand: roh Decke: roh	
Heizung	Boden: Zementüberzug als Fertigbelag Wand: roh Decke: roh	
Schleuse / Veloraum	Boden: Zementüberzug, Bodenfarbe grau Wand: evtl. gestrichen Decke: evtl. gestrichen	
Tiefgarage / Dispo	Boden: Beton abtalschiert als Fertigbelag oder Asphalt Wand: roh Decke: roh	

Arbeit / Bauteil	Bauart / Material	Notiz
Ausbau Wohnungen		
Garderobe / Entree	Boden: Klebeparkett Wand: Abrieb 1,5 mm Decke: Gipsglattstrich	Eiche Landhausdielen
Ausbau Einzelbauteile		
Wohnen / Essen	Boden: Klebeparkett Wand: Abrieb 1,5 mm Decke: Gipsglattstrich	Eiche Landhausdielen
Kochen	Boden: Steinzeugplatten Wand: Abrieb 1,5 mm Decke: Gipsglattstrich	Richtpreis Aussteller Fr. 60.-/m ²
Spense	Boden: Steinzeugplatten Wand: Abrieb 1,5 mm Decke: Gipsglattstrich	Richtpreis Aussteller Fr. 60.-/m ²
Bad-WC / Du-WC	Boden: Keramik Wand: Keramik, teilw. Abrieb Decke: Gipsglattstrich	Richtpreis Aussteller Fr. 60.-/m ² Richtpreis Aussteller Fr. 60.-/m ²
Schlafzimmer	Boden: Klebeparkett Wand: Abrieb 1,5 mm Decke: Gipsglattstrich	Eiche Landhausdielen
Loggien	Boden: Zementschrittplatten mit eingelegter Entwässerungsrinne Geländer: Stahl	
Büro / Arbeiten	Boden: Klebeparkett Wand: Abrieb 1,5 mm Decke: Gipsglattstrich	Eiche Landhausdielen

Preisliste

vom 11.8.25

Haus 11

interne Nr.	StWE- Nr.	Zimmer	Geschoss	GF (m ²)	NGF (m ²)	Sitzplatz / Balkon (m ²)	Abstellraum (m ²)	Keller (m ²)	Lift ja/nein	Wertquote	Verkaufspreis (CHF)
1		5.5	EG	160.50	129.27	21.75	4.16	8.78	ja		verkauft
2		5.5	1.OG	160.50	129.27	21.75	4.16	8.78	ja		verkauft
3		5.5	2.OG	160.50	129.27	21.75	4.16	8.78	ja		verkauft
4		4.5	DG	142.50	109.37	50.06	4.55	12.36	ja		verkauft
D1		Disponibel 1	UG		11.81						verkauft

Haus 13

interne Nr.	StWE- Nr.	Zimmer	Geschoss	GF (m ²)	NGF (m ²)	Sitzplatz / Balkon (m ²)	Abstellraum (m ²)	Keller (m ²)	Lift ja/nein	Wertquote	Verkaufspreis (CHF)
5		5.5	EG	160.50	129.47	21.75	4.57	8.91	ja		verkauft
6		5.5	1.OG	160.50	129.47	21.75	4.57	8.91	ja		1'035'000.-
7		5.5	2.OG	160.50	129.47	21.75	4.57	8.79	ja		verkauft
8		4.5	DG	131.83	100.58	50.06		8.79	ja		verkauft
D2		Disponibel 2	UG		11.16						18'000.-
D3		Disponibel 3	UG		11.22						18'000.-

Haus 15

interne Nr.	StWE- Nr.	Zimmer	Geschoss	GF (m ²)	NGF (m ²)	Sitzplatz / Balkon (m ²)	Abstellraum (m ²)	Keller (m ²)	Lift ja/nein	Wertquote	Verkaufspreis (CHF)
9		5.5	EG	160.50	129.27	21.75	4.16	8.72	ja		verkauft
10		5.5	1.OG	160.50	129.27	21.75	4.16	8.72	ja		reserviert
11		5.5	2.OG	160.50	129.27	21.75	4.16	12.29	ja		verkauft
12		4.5	DG	142.50	109.37	50.06	4.55	12.29	ja		verkauft
D4		Disponibel 4	UG		18.61						reserviert
D5		Disponibel 5	UG		18.61						32'000.-
D6		Disponibel 6	UG		18.87						32'000.-

Untergeschoss

interne Nr.	StWE- Nr.	Bezeichnung	Haus	NGF (m ²)	Anzahl	Wertquote	Verkaufspreis (CHF)
		Parkplatz			23		40'000.-
D7		Disponibel 7	UG	14.47			verkauft
D8		Disponibel 8	UG	14.47			verkauft
D9		Disponibel 9	UG	14.47			reserviert